

# CES JEUNES QUI BOUSCULENT LA SOCIÉTÉ

co-construire demain ensemble

QUEL PROJET POUR ACCOMPAGNER,  
VALORISER, ET COMPRENDRE LES  
JEUNES D'AUJOURD'HUI ET LES  
ADULTES DE DEMAIN ?

---

 Les  
**Paroliers**

[Lesparoliers.com](http://Lesparoliers.com)

Cabinet Deffontaines  
06 61 12 49 91  
165 rue st Maurice  
80080 AMIENS

## INTERROGER LA JEUNESSE S'INTERROGER SUR LA JEUNESSE

Que ce soit par des personnes qui travaillent avec eux ou eux directement, les jeunes interpellent. Leur formation, l'emploi, leur place dans la société, la recherche de sens, la projection qu'ils ont d'eux-mêmes et que les autres ont d'eux, sont autant de questions remontées. Ces jeunes, nous devons les penser comme les jeunes d'aujourd'hui mais surtout les adultes de demain et les accompagner sur du long-terme.

- Comment recruter, travailler et pérenniser l'emploi des jeunes ?
- Comment appréhender les jeunes en milieu rural, en ville, dans les milieux populaires et les milieux favorisés ?
- Quel rapport avec le cadre scolaire ? Quel accompagnement pour les jeunes en décrochage ?
- Où en est l'ascenseur social ?
- Quel est le rôle des réseaux sociaux ?
- Quelle est la puissance des jeunes ?

## UN PROJET COLLECTIF

La finalité du projet proposé est de tirer des enseignements après avoir mis en dialogue des jeunes avec des profils différents: ruraux, urbains, périurbains de différentes classes sociales et origines, visibles ou invisibles.

Dans ce même espace, seront également présents des acteurs, politiques ou non, qui interagissent avec eux à différents échelons et moments de leur vie. Le but étant de travailler pour dépasser les représentations et créer un espace de coopération. Somme toute, c'est accompagner différents jeunes, de différents territoires, au sein de différents groupes .

On peut songer, par exemple, à un groupe de jeunes urbains, un groupe rural et/ou périurbain, et un groupe mixte.

La finalité c'est de ne pas s'imposer comme expert, mais comme animateur d'un débat organique et sécurisant entre les participants.

## UNE ORGANISATION À TAILLE HUMAINE

Il est essentiel de commencer ce travail par la mise en place d'un groupe de suivi qui a pour objet de travailler au recrutement, au suivi du dispositif et à son adaptation au fil de l'eau. C'est essentiel afin de comprendre les jeunes et créer des lieux de parole mais surtout de pensée où les seuls présents ne sont pas les convaincus.

Un travail de terrain doit être également mené pour s'ajuster au territoire et accompagner le-dit recrutement.

L'animation des groupes par site, avec la question de la taille des groupes (10? 20?), ainsi que le nombre de groupes en lui-même (entre 7 et 10?), est à concrétiser.

## D'UNE APPROCHE MICRO...

## ... VERS UN OUTIL MACRO

Tout l'intérêt du projet que nous souhaitons mener sur du long terme réside dans une approche allant du micro vers le macro.

En effet, la construction de ce projet se fait pierre par pierre. Nous partons de groupe locaux, formés sur des territoires restreints (dans un premier temps) puis avec un thème de travail défini en amont. Le groupe de projet, composé de jeunes, de politiques, des employeurs et élus locaux et d'un facilitateur qui anime les débats, facilite la prise de parole, et agit ainsi comme l'interface et le moteur du projet. Au fil du temps, la question d'intégrer de nouveaux participants pour pallier aux manques se posera et devra être le fruit d'une réflexion collective.

C'est l'échange et l'alliance entre les acteurs locaux, les employeurs et les jeunes qui doit permettre de faire émerger des réponses aux interrogations de départ et non pas un facilitateur extérieur qui viendrait souffler et impulser une direction au débat. Le projet est construit par et pour le groupe, qui en est la fondation mais aussi le moteur.

La transformation locale se fait par le groupe, et non plus uniquement par les décideurs habituels. Ainsi, le groupe dans son ensemble devient décideur et les mesures réfléchies apparaissent donc comme plus légitimes, plus ancrées dans le réel et au plus proches des besoins des personnes concernées.

On assiste alors à la création et la mise en place d'un espace de coconstruction, sans barrière entre les jeunes et les acteurs, où chacun se voit validé dans sa légitimité à travers le débat. Un espace où la défiance mutuelle tend à s'effacer par le dialogue et par la médiation sociale. C'est l'essence même de ce projet.

En ce qui concerne les retombées, en plus des mesures concrètes, une communication est mise en place via supports médiatiques, podcasts, ...

Si on prend un peu de hauteur, partant de cette analyse locale et de ces groupes de travail locaux l'enjeu est de créer une véritable impulsion à l'échelle supérieure.

Ces groupes construits et consolidés quitteront l'échelon local et se rencontreront entre eux. Les différents lieux, les différents territoires et les différents acteurs échangeront afin de coconstruire un projet et une pensée plus large. C'est à partir de cette étape que le pilotage national prend un rôle plus important.

Ce comité de pilotage, composé d'élus, de chercheurs, de représentants du monde professionnel, de responsables et du collectif Les Paroliers, proposera une série de recommandations et de mesures pour pouvoir lutter contre le décrochage des jeunes et contre leur sentiment d'abandon qui prend de plus en plus d'ancrage.

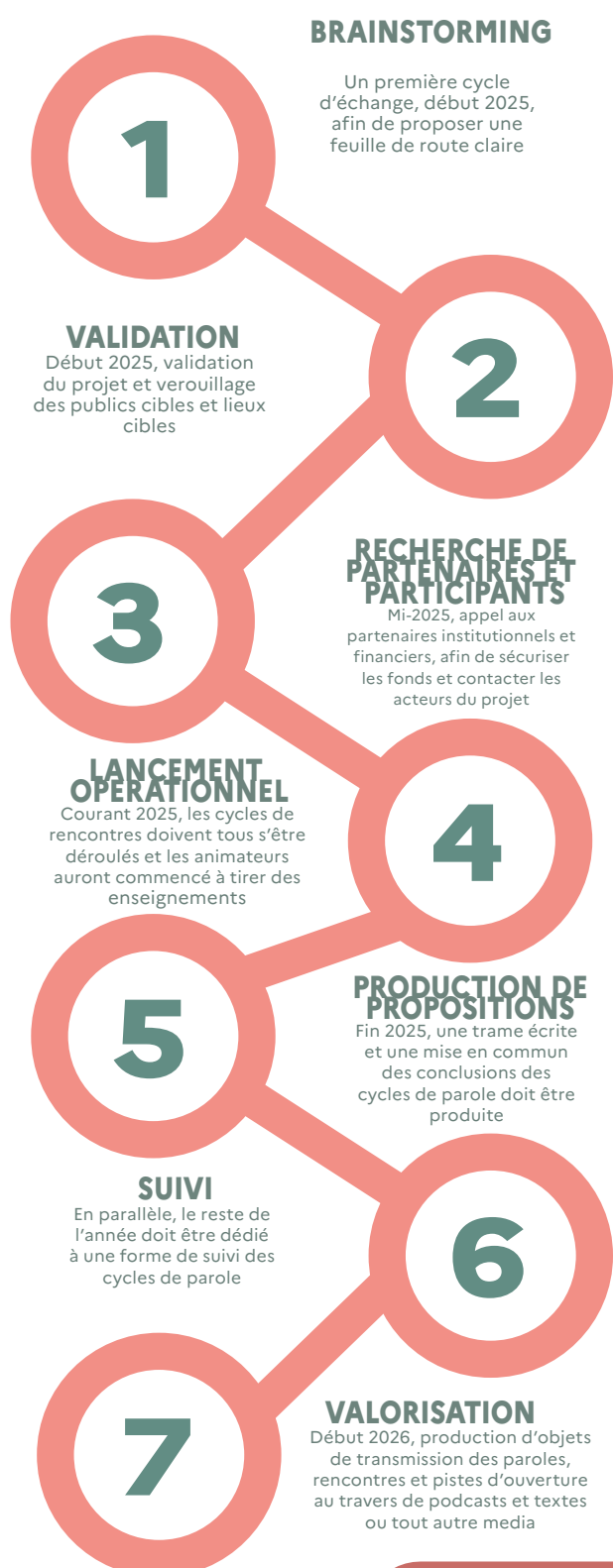
Ce groupe de pilotage pourrait alors devenir un outil indispensable pour les décideurs politiques et les employeurs qui seraient libres de se servir ou non des recommandations que nous fournirions,

Dans le contexte de l'emploi actuel, travailler pour l'insertion de ces jeunes est plus que nécessaire, au risque de finir par créer un véritable décrochage dont il ne sera plus possible de revenir.

Il faut saisir le fer tant qu'il est encore chaud et construire ensemble ce projet qui peut définitivement aider à améliorer le quotidien de nombreux jeunes mais aussi sortir des méthodes habituelles pour traiter ces situations complexes et polyformes.

# LE FONCTIONNEMENT DU PROJET

## QUAND ?



## LES FINANCEMENTS ?

Pour le coût total du projet on peut envisager 300 000€. Ce coût englobe 100 000€ pour le fonctionnement de la structure et du pilotage projet, mais aussi 30 000 par lieu et groupe de projet si l'on part sur six groupes / territoires. Parmi les coûts de fonctionnement, on retrouve la retribution des intervenants et des participants.

Ces financements sont évidemment importants et ne proviendront pas d'une seule source. Les acteurs institutionnels seront mobilisés, ainsi que tout acteur souhaitant participer à l'élaboration et la mise en place de ce projet.